

GHG123 Release Notes – 24.3

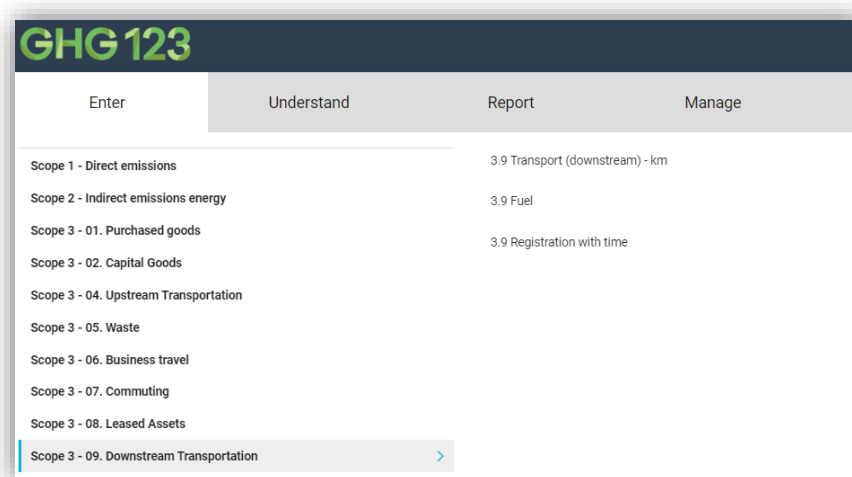
Oktober 2024

Emisoft har gjennomført en oppgradering av GHG123 som du nå kan ta i bruk. Denne oppgraderingen gir bedre brukervennlighet, forbedret dashboard med fleksibilitet og nye funksjoner for rapportering av CO₂e-utslipp i verdikjeden

Oppdatert GH123 moduler - Standard, Plus og Enterprise

LEGG TIL/ENTER:

- **Nummerering av alle menypunkter og skjemaer** Alle menypunkter under «Enter»-seksjonen er nå nummerert etter GHG-protokollen. Dette gjør det lettere å følge en standardisert struktur for rapportering og navigasjon i systemet.



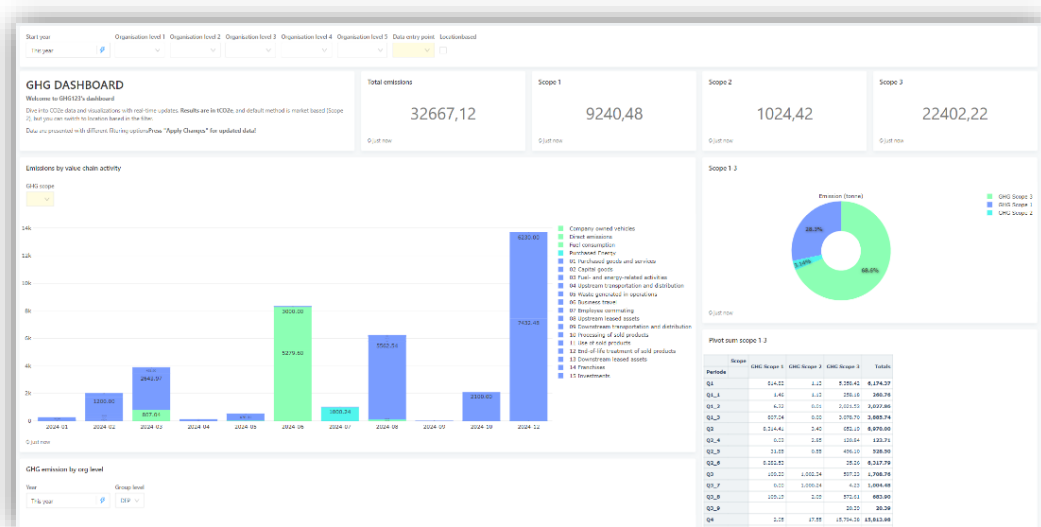
The screenshot shows the GHG123 interface with a menu structure. The 'Enter' tab is active, displaying a list of Scope 3 categories. The 'Report' tab shows corresponding data points for some categories.

Enter	Understand	Report	Manage
Scope 1 - Direct emissions		3.9 Transport (downstream) - km	
Scope 2 - Indirect emissions energy		3.9 Fuel	
Scope 3 - 01. Purchased goods		3.9 Registration with time	
Scope 3 - 02. Capital Goods			
Scope 3 - 04. Upstream Transportation			
Scope 3 - 05. Waste			
Scope 3 - 06. Business travel			
Scope 3 - 07. Commuting			
Scope 3 - 08. Leased Assets			
Scope 3 - 09. Downstream Transportation			

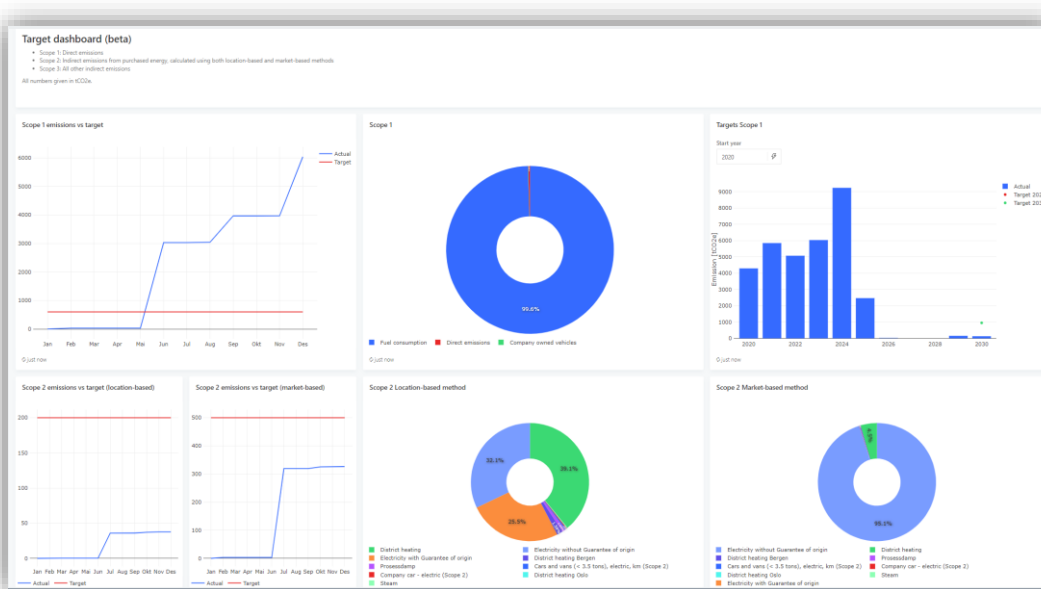
- **Oversettelse** Systemet har fått flere nye oversettelser fra engelsk til norsk. Oppdateringene sikrer at viktige menypunkter og skjema er tilgjengelige på norsk.
- **Helikopter (registrering med tid)** Det er nå mulig å føre timer for bruk av helikopter i utslippsberegninger. Dette er særlig relevant for sektorer som bruker helikoptertransport i forbindelse med drift og transport.
- **Importskjema for andre CO₂e-utslipp** Ny flat struktur importmal med data for andre CO₂e-utslipp.
- **Flere metoder for håndtering av VCA (Value Chain Activity):** Systemet støtter nå flere ulike metoder for håndtering av utslipp i verdikjeden, i tråd med GHG-protokollen. Dette gjør det lettere for brukerne å rapportere Scope 3-utslipp med bedre presisjon.
 - VCA knyttet til Scope 3 (energi, transport osv.) kommer ut i respektive QA-rapporter
 - Kostnadsbasert VCA kommer ut i respektive QA-rapporter
- **Oppdatering av FAQ-link** Lenken til FAQ-seksjonen er nå oppdatert, slik at brukerne raskere kan finne svar på vanlige spørsmål om funksjoner og rapportering i GHG123-systemet.
- **Legge til antall produkter i mapping** Brukere kan nå legge inn både total CO₂e og/eller antall produkter i skjemaet. Systemet vil da automatisk beregne total tCO₂e og/eller tCO₂e per produkt, avhengig av hvilken informasjon som legges inn.

FORSTÅ/UNDERSTAND:

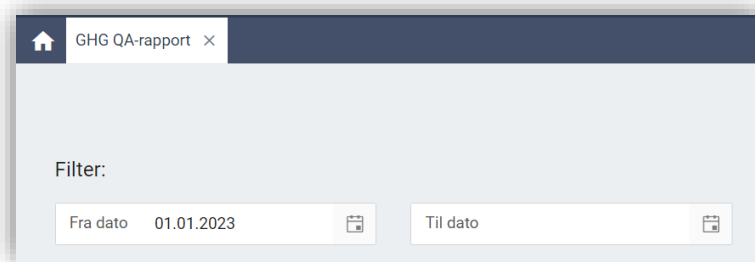
- Oppdatert «Demo dashboard» heter nå «GHG Dashboard» Dashboardet har gått fra en betaversjon til et fullt utviklet GHG Dashboard. Dette gir bedre visualiseringer og rapporteringsmuligheter, slik at brukerne kan få et raskt overblikk over sine klimarelaterte data, inkludert karbonavtrykk, måloppnåelse og trendanalyser.



- Ny rapporteringsfunksjonalitet i dashboard «Target dashboard» og «Overview»
 - Target Dashboard: Nytt dashboard som hjelper brukere med å sette og følge opp utslippsmål (betaversjon)
 - Overview: Et helhetlig overblikk over alle skjema der data er registrert samt funksjoner og rask tilgang til registreringsskjema



- **Automatisk default dato i GHG QA-rapport:** Rapporten setter parameter «fra dato» til 01.01 året før. Dette sparer tid ved innlasting av data og datoen kan enkelt endres etter behov hvis brukeren ønsker å hente inn data fra tidligere perioder.



- **Oppdatering av Innkjøp QA-rapport** I stand til å skille mellom totalt tCO2e og tCO2e per produkt, avhengig av hvilken informasjon som legges inn. Dette gjør det mulig å evaluere karbonpåvirkningen per enhet eller produkt, noe som forbedrer detaljnivået i rapporteringen.

Material type	Material origin	Material Id	Material name...↓	Total CO2e [t]	Material CO2e [t]	Input amount	Input unit	Input number of
Steel	Closed loop recycled	1231	Stål	1,3813818480...	0,0069069092400...	4	kg	200
Steel	Primary material production	123	Stål	49,387636936...	1,5433636542550...	0,5	t	32
Steel	Primary material production	123	Stål	41,670818664...	1,5433636542550...	500	kg	27
Electrical items - IT	Primary material production	123456	Innkjøp ABC	7,459642668	0,07459642668	3	kg	100

RAPPORTER/REPORT:

- **Oppdatering av GRI 305-rapport** Forbedret metode for beregning av CO2e innen Scope 3 knyttet til energi.

Faktoroppdateringer:

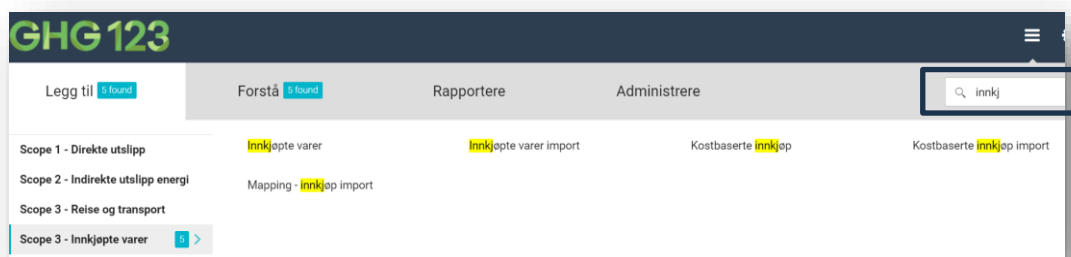
Her finner dere informasjon om faktoroppdateringene som ble utført oktober 2024:

<https://portal.emisoft.com/faq/faktoroppdatering>

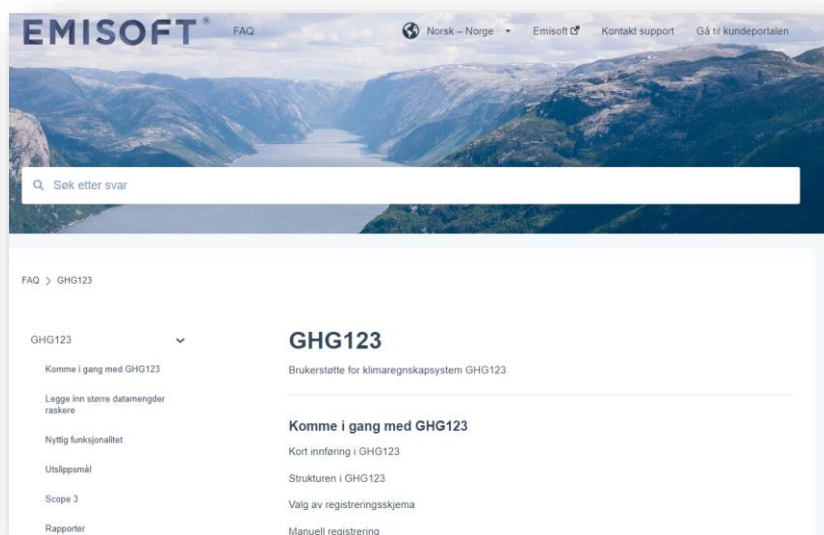
Annen informasjon:

Til informasjon er noen overflødige rapporter fjernet fra menyen da de ikke var relevant lengre. [Ta kontakt](#) hvis du har spørsmål om dette.

TIPS: bruk søkefunksjonen i menyen for å finne skjema, rapporter osv.



Bruk også vår [FAQ-portal](#) for å søke opp instruksjoner for funksjonalitet, rapportering og generell metodikk.



GHG123-teamet jobber hardt med å kontinuerlig oppdatere løsningen, og vi planlegger ny release (24.4) før nyttår som vil fokusere på CSRD/ESRS- følg med!