

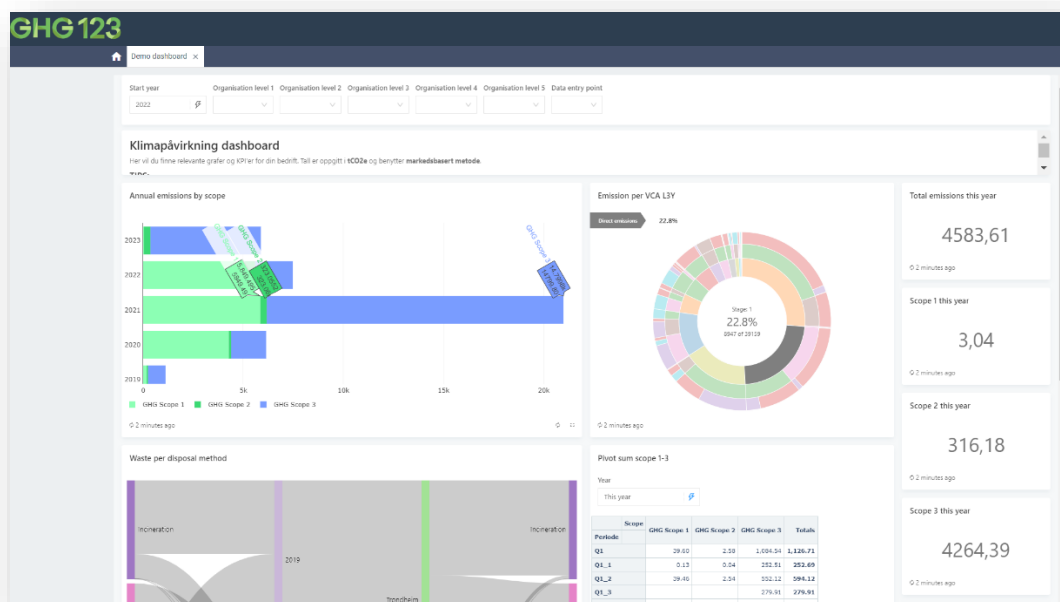
# GHG123 Release Notes – 23.2

Desember 2023

Emisoft har gjennomført en stor oppgradering av GHG123 som du nå kan ta i bruk. Vi er stolt over ny funksjonalitet som vi håper er nyttig for våre kunder:

## Ny funksjonalitet for alle GHG123 moduler - Standard, Plus og Enterprise

- **Kost/spend-data for innkjøp** – mulighet for å registrere spend-data for innkjøp i Scope 3. Faktorer er hentet fra [DFØ](#) (Direktorat for forvaltning og økonomistyring).
- **Hotellovernatting** - registrere hotellovernattinger i Scope 3.
- **El-bil** – vil nå bruke utslippsfaktor for nordiske land automatisk. Hvis det ikke finnes faktor for gjeldene land vil standard DEFRA-faktor brukes. Hvis dere lader elbiler utenfor egne lokaler kan det kobles slik at utslipp for kjørte km for Company owned vehicles, kan postes automatisk til Scope 2.
- **Biogent utslipp** – tilgang på rapport som viser alle biogene utslipp
- **Klimarapport (NO)** (før «Detaljert klimarapport») - er oppdatert med ny forside, metodikk og kilder. Rapporten har også en endring i visning av markedsbasert og lokasjonsbasert metode.
- **Klimarapport (EN)** - vi lanserer en helt ny versjon av Klimarapport på engelsk.
- **Nytt dashboard** - nytt og funksjonelt dashboard (betaversjon) – her ønsker vi også innspill fra våre kunder, hvilke visuelle fremstillinger er relevante? Kontakt din KAM.



## Ny funksjonalitet - eksklusivt for GHG123 Plus og Enterprise

- **Mappe innkjøpstyper** - helt ny funksjonalitet for innkjøp i Scope 3 som tilrettelegger effektiv kalkulering av innkjøp basert på store mengdedata. Man kan nå importere og integrere omfattende data inn i systemet, uten bryet med å endre navn på ulike artikler eller materialer.
- **Avvik fra fjorårets data** – ny og nyttig rapport som enkelt viser fjorårets data sammenlignet med rapporteringsåret med avvik i data og prosent.
- **Oppdatering av QA-rapport** – effektiv filtrering på markedsbasert eller lokasjonsbasert metode:

Filters:

From date	To date	Org level 1
Org level 3	Org level 4	Org level 5
Impact category	Market-based	GHG scope

## Ny funksjonalitet - eksklusivt for Enterprise

- **Basisår** - introduserer muligheten til å angi et referanseår for beregning av klimapåvirkning og utslipp.
- **Målsettinger** – synliggjøre progresjon med å sette utslippsmål for reduksjon av klimagasser.
- **CSRD/ESRS E1 rapport** - få tilgang på en formatert rapport i henhold til ESRS E1 AR 48 krav, som også kan brukes til andre formål. Rapporten inneholder ny funksjonalitet knyttet til basisår og målsetting.

This table shows total GHG emissions disaggregated by Scopes 1 and 2 and significant Scope 3 in accordance with CSRD - ESRS E1, AR 48 and the GHG-protocol. Read our guidance here: <https://portal.emisoft.com/faq/csr-e1>

Base year: 2019 Comparative: 2021 N: 2022 Org level 1: Org level 2: Org level 3: Org level 4:

	Retrospective				Milestones and target years			
	Base year	Compa-rative	N	% N / N-1	2025	2030	(2050)	Annual % target / Base year
<b>Scope 1 GHG emissions</b>								
Gross Scope 1 GHG emissions (tCO2eq)	192,64	5 849,49	5 071,69	-13,30	1 200,00	950,00	500,00	-76,34
<b>Scope 2 GHG emissions</b>								
Gross location-based Scope 2 GHG emissions (tCO2eq)	19,96	194,17	514,47	164,96	400,00	150,00	100,00	-22,25
Gross market-based Scope 2 GHG emissions (tCO2eq)	52,50	316,33	519,34	64,18	500,00	400,00	200,00	-3,72
<b>Significant scope 3 GHG emissions</b>								
Total Scope 3	869,54	14 898,88	4 688,93	-68,53	3 000,00	3 800,00	1 500,00	-36,02
01 Purchased goods and services	228,14	7 707,93	109,84	-98,57				
02 Capital goods			10,00		600,00			5 900,00
03 Fuel- and energy-related activities	98,23	450,25	205,38	-54,39	500,00			143,45

- **Forurensende utslipp** - gir muligheten for å legge inn målt, kalkulert eller estimert data om ulike typer forurensende utslipp, som NOx, NMVOC, PM, SO2 og VOC.
- **REST API** - oppdatert versjon av vårt REST API for integrasjoner mot andre system – ta kontakt med din KAM for mer informasjon og dokumentasjon.

## Endring i meny – samlet for alle moduler

### Legg til/Enter

- Scope 3 – Reise og transport – hotellopphold + import (nye skjema)
- Scope 3 – Innkjøpte varer (menypunkt tidligere «Materialer»)
- Scope 3 – Innkjøpte varer – kostnadsbaserte innkjøp + import (nye skjema)
- Scope 3 - Annet (lå under «Annen registrering»)

### Forstå/Understand

- Klimapåvirkning - Demo dashbord (ny rapport)
- Klimapåvirkning - Avvik fra fjoråret (ny rapport)
- Klimapåvirkning – Klimarapport (NO) (menypunkt tidligere «Detaljert klimarapport»)
- Klimapåvirkning – Klimarapport (EN) (ny rapport)
- Scope 1 og 2 – Energi-utslipp (menypunkt tidligere «Indirekte utslipp energi»)
- Scope 3 – Innkjøpte varer (menypunkt tidligere «Materialer»)
- Andre utslipp – Biogent utslipp (ny rapport)

### Rapport/Report

- CSRD – ESRS E1 rapport (ny rapport)

### Administrere/Manage

- Basisår og utslippsmål – (nytt menypunkt)

Til informasjon er noen overflødige rapporter fjernet fra menyen da de ikke var relevant lengre. [Ta kontakt](#) hvis du har spørsmål om dette.

TIPS: bruk søkefunksjonen i menyen for å finne nye eller endrende skjema, rapporter osv.



Bruk også vår [FAQ-portal](#) for å søke opp instruksjoner for funksjonalitet, rapportering og generell metodikk.

### Faktoroppdateringer:

Her finner dere informasjon om faktoroppdateringene som ble gjort høsten 2023:

<https://portal.emisoft.com/faq/faktoroppdatering>